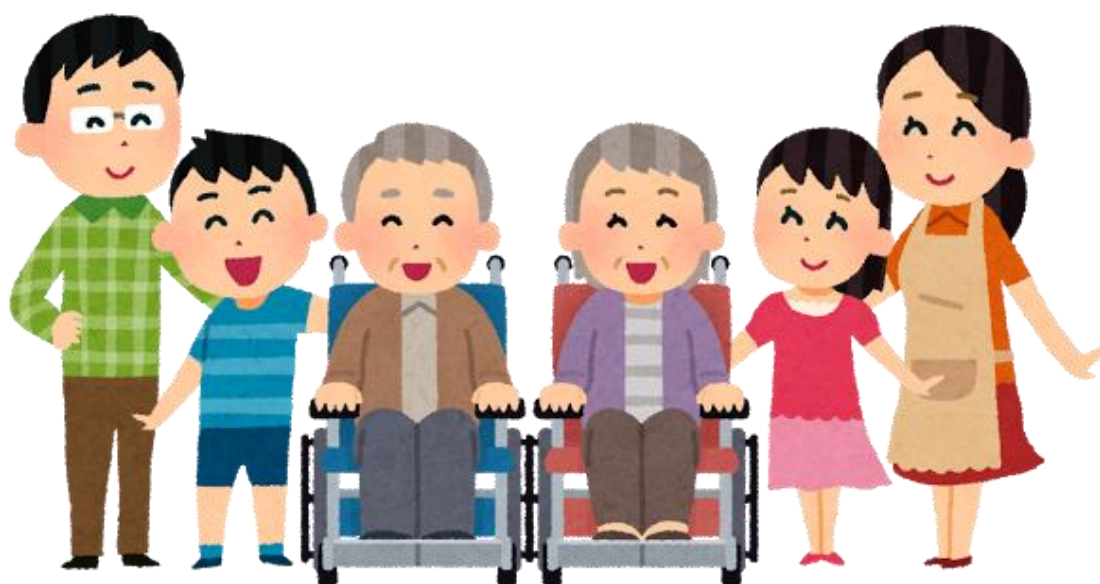


あったらいいね!  
みんなの「サロン」  
お近くに



★サロン=住民のための「つどいの場」

地域の方が気軽に足を運べる場所です。

※小牧市社会福祉協議会が活動経費を助成しています。

安全に活動していただくため、保険に加入しています。

**ご相談・お問い合わせ先**

小牧市社会福祉協議会 地域福祉課

TEL : 65-7051 FAX : 75-2666

小牧市小牧五丁目 407 番地 (ふれあいセンター内)

# ふれあい・いきいきサロン一覧（令和8年4月1日現在）

※開催日時は都合により変更になることがあります。

	区	サロン名	会場	開催日	時間
南部	桜井	桜井いきいきサロン	社務所 (桜井会館西隣)	第4(火)	10時～13時
	竹林	竹林地区ふれあいいきいきサロン	哥津会館	第1・3(月)	10時～12時
	二重堀	二重堀ふれあいいきいきサロン	二重堀会館	第4(火)	10時～11時半
	北外山県住	北外山県住区やすらぎカフェまごころ	北外山県住 中央集会所	第2(土) (1・3月除く)	10時～13時
	南外山	南外山さわやかサロン	南外山会館	月1回 随時	9時半～11時半
	南部全域	ふらみなサロン	ふらっとみなみ	毎月2・3日	10時～15時
	北外山	なでしこふれあいサロン	とよめサロン	第3(火) (8月除く)	10時～12時
	春日寺	こはるサロン春日寺	春日寺会館	第3(金)	10時～11時
	北外山(イトーピア)	おとなりさん会	イトーピア集会所	第4(火)	9時半～12時
	みどり台	みどり台集いの会	みどり台会館	第3(木)	10時～11時半
	北外山	ブティスマイル	とよめサロン	年4回	10時～11時
	北外山	きのりす	とよめサロン	第2(土)	13時半～15時半
	中部	西町	西町ふれあいいきいきサロン	西町会館	第4(土)
小牧原南		小牧原南サロンいこいの家	小牧原南会館	第2・4(火)	9時半～15時
小牧原中		小牧原中区いきいきサロン 「ふれあいの郷」	小牧原会館	第2(火)・第4(金)	9時半～12時
小牧原西		小牧原西区サロンいこいの家	小牧原西会館	第1・2・3(月)	第1・2：10時～11時 第3：9時～12時
堀の内		堀の内サロン	堀の内会館	毎月15日	10時～12時
朝日		朝日くみん広場	朝日会館	第3(土)年9回 (7・8・12月除く)	10時～13時
上新町及び周辺		上新町ハッピーサロン	上新町会館	第2・4(土)	13時半～15時半
片町・向町・上之町・門前町・横町		五共つむぎの会	浦田五共会館	第2(火)	10時～11時半
寺浦		みんながげんき 寺浦サロン	寺浦会館	第2・第4(月)	13時半～15時半
大輪		大輪区ニコニコサロン	大輪井上会館	第1・第3(火)	10時～12時
懐		懐「サロンの会」ぬくもりの家	懐会館	第3(木)	10時～12時
間々原		間々原ふれあいサロン	間々原会館	第2(月)	10時～11時半
東町		東町サロン ゆるっと	東町会館	第2(木) 第3(水)	第2(木) 10:00～11:30 第3(水) 9:30～11:30
東新町		東新町憩の場ハッピースマイル	東新会館	第4(木)	10時～12時
東町		おやこひろばLien	東町会館	第4(木)	10時～11時半
西部全域		西部(安田)ふれあい・いきいきサロン	安田会館	第3(木)	10時～13時半
三ツ刈原団地		原団地いきいきサロン絆の会	三ツ刈原団地会館	茶話会:第4(金) 体操:毎週(木)	茶話会10時～11時半 体操13時半～15時
元町		元町ふれあいサロン	元町会館	第3(土)年10回	10時～11時半
間々	間々楽劇会(たのしめそうかい)	間々会館	第1・第3(月)	10時～12時 第1は15時まで	
村中	村中いきいきサロン菜の花会	村中会館	第2(木) (8月除く)	13時半～14時半	
入鹿	いるかサロン	入鹿会館	第3(水)年10回 (8・3月は除く)	9時半～12時	
三ツ刈	みつぶちふれあいサロン	三ツ刈会館	第3(木)	9時～10時半	
西之島	西之島ふれあいサロン	西部コミュニティセンター	第2(水)	9時～12時	
舟津	おひまちサロン舟津	舟津会館	第3(火)	9時半～11時	
北里	藤島	藤島ふれあいいきいきサロン	藤島会館	第3(木)	9時半～14時
	藤島団地	藤島団地ふれあいカフェ	藤島団地会館	第2(月)	10時～11時半
	小針	小針区ふれあいサロン わくわく笑みの会	小針会館	不定(月1回)	10時～12時
	下小針	下小針ふれあいいきいきサロン あゆみの会	下小針会館	第3(木) (8・1・3月は除く)	10時～11時
	市之久田	いきいきサロンモクレン会	市之久田会館	第2(木)	9時半～13時半
	御屋敷	御屋敷ふれあいサロン	御屋敷会館	第3(水)	10時～11時
	とみづか	とみづか茶話会	とみづか会館	第2(日)	10時～12時
	池新田	生き生きサロン笑和	池新田会館	第3(月)	9時半～12時
	多気上・多気下	多気ふれあいサロン	多気会館	毎週(水)	10時～12時
	小木下	小木下いきいきサロン	小木下会館	第3(火)	9時半～13時半

	区	サロン名	会場	開催日	時間
味岡	田県・久保山	田県久保山ふれあいいいききサロン	田県久保山会館	第3(火)	13時半～15時半
	岩崎団地	岩崎団地ふれあいいいききサロン	岩崎団地ふれあい会館	第4(水)	9時半～12時
	本庄	本庄ふれあい・いきいきサロン	本庄会館	第4(金)	13時半～15時半
	小松寺	小松寺ふれあいいいききサロン	小松寺会館	第2・3(月)	13時半～15時半
	小松寺団地	小松寺団地ふれあいいいききサロン	小松寺団地会館	第4(金)	9時半～12時
	岩崎東区中区	岩崎東区・中区ふれあいいいききサロン	岩崎東区会館	第1(月)	9時半～12時
	久保	久保ふれあいいいききサロン「おきがらくらぶ」	久保会館	①毎週(月)5週目除く ②第1(金)・第2(水) ③第3(火)	10時～11時半
	久保一色中南	久保一色中南ふれあいいいききサロン	久保一色老人憩の家	第2(金)	9時半～12時
	久保一色新田	久保一色新田ふれあいいいききサロン	久保一色会館	第4(金)	9時半～12時
	ガーデン岩崎	いきいきサロンガーデン岩崎	ガーデン岩崎会館	第2・4(木)	9時半～12時
	南岩崎台	ふれあいサロン華陽会	南岩崎台公民館	第1～4(火)	10時～12時
	たがた苑	たがた苑観ある会	たがた苑集会場	毎週(木)	10時～12時
	東田中	いきいきサロンミツ山	ミツ山会館(老人憩いの家)	第3(水)	9時半～11時半
	タウン本庄	タウン本庄「悠友サロン」	タウン本庄会館	第4(水)	13時半～15時
	文津	サロンふみつ	文津会館	第3(木)	10時～12時
	岩崎中	オアシス岩崎	岩崎中会館	第1(水)・第3(火)	10時～12時
	南岩崎台	南岩崎台サロンおしゃべり会	南岩崎台会館	第3(水)	10時～11時半
篠岡	篠岡全域	篠岡ふれあいいいききサロン	東部市民センター	第2(土)	9時半～12時
	古雅池之内	たまり場いばあ	池之内川南集会所	毎週(木・金)	木:10時～16時 金:9時～16時
	城山	たまり場城山	城山会館	第1・3(月)	9時半～15時
	篠岡県住	たまり場アニマード篠岡	篠岡住宅集会所	第2(火)	10時～12時
	大草	陽だまりサロン大草	大草会館	第3(日)	10時～11時半
	光ヶ丘	たまり場光ヶ丘	光ヶ丘会館	第1・3(水)	9時半～13時
	上末	上末サロン「木漏れ日」	上末会館	第2(木)	13時半～16時半
	下末	たまり場参集殿	参集殿	第2(土)	10時～12時
	篠岡第1・3区	篠岡集いの場	篠岡会館	第3(土)	10時～16時
	桃ヶ丘	たまり場「桃ヶ丘」	桃ヶ丘会館	第2・4(火)	9時半～15時
	高根	いきいきサロン 高根 憩いの場	高根会館	第3(木)	13時半～16時
	野口	いきいきサロン野口	野口会館	第1(金)	13時半～15時半
	桃ヶ丘	桃ヶ丘ワイガヤサロン	桃ヶ丘会館	第2・4(水)	17時半～20時
	篠岡大山	サロンおおやま	大山会館	第3(火)	10時～12時
	城山1区	城山1区ふれあいの会	サンハイツ中央台集会場	第3(木)	9時半～11時
	林	はやしのお茶会	林会館	第4(火)	10時～11時半
	池之内	百笑会	池之内会館	第3(月)	9時半～11時半
	小牧ヶ丘	サロン・悠々・小牧ヶ丘	小牧ヶ丘老人憩の家集会所	第3(火)	10時～11時半
	古雅・池之内	ワン・ツ-いきいき オールドサークル	池之内川南集会所	第1・3(水)	13時半～15時
	城山	ハロハロこどもサークル	城山会館	月1回	13時～16時
	光ヶ丘一丁目(アクシス光ヶ丘)	サロン・アクシス光ヶ丘	アクシス光ヶ丘集会所	第1～4(月)	10時～12時

## 「ふれあい・いきいきサロン」の効果



### (1) いきがづくり

地域の人たちとお喋りを通して笑ったり共感することで、心が豊かになります。また、運営ボランティアの方々も、活躍の場を持つことで生活にハリが出ます。サロンへ行く楽しみや活躍の場を持つことは、生きがいにつながります。

### (2) 仲間づくり・地域の支え合いづくり

ご近所同士や共通の趣味などの接点から、新しい仲間を見つけることができます。また、そういった仲間と交流を重ね、信頼関係が生まれることで、心配ごとや困りごとを相談したり、お互いに助け合える関係を築くことができます。

### (3) 安心・安全な地域づくり

サロンでの交流を通して、ご近所同士で顔が分かる温かい地域になります。また、サロンに来ていない人の事を気にかけてりする関係が生まれ、地域の安心・安全につながります。

ふれあい・いきいきサロンは、ひとつの「地域の資源」として、地域に沢山の良い影響を与えます。

無理なく、地域で「できる範囲」で取り組むことが大切です。

